

CARTE BLANCHE



création **baumann**



CARTE BLANCHE: SILK & SPICES IN ZÜRICH, PARIS UND NEW YORK.

IRIA DEGEN | EINFAMILIENHAUS | ZÜRICH | 1–11
ELLIOTT BARNES | APPARTEMENT | PARIS | 12–21
ERIK BRUCE | TOWNHOUSE | NEW YORK | 22–29, 32
INDEX | 30–31



PHILIPPE BAUMANN
Inhaber

Natürlich und urban. Elegant und extravagant. Zeitlos und mutig. SILK & SPICES von Création Baumann ist eine Hommage an die Textiltradition, die spannende Kontraste aufs Schönste verbindet. Die Kollektion bringt die prachtvolle Kultiviertheit vergangener Tage selbstbewusst mit den Ansprüchen und Vorstellungen der Gegenwart in Einklang. Mit hochwertigen Stoffen, die dem stilvollen Zuhause grosstädtisches Flair und eine durchdachte Raffinesse verleihen. Durch erstklassige Materialien, ruhige Farben und eine klare Formensprache. Für zeitlose Wohnräume, die sich allen wechselnden Moden entziehen.

Um die textile Vielfalt der Kollektion SILK & SPICES zu illustrieren, haben wir drei renommierten Innenarchitekten in Zürich, Paris und New York eine «Carte Blanche» gegeben und sie eingeladen, ein Objekt ihrer Wahl frei zu interpretieren. Mit weitreichender Wirkung: Iria Degen, Elliott Barnes und Erik Bruce haben uns auch einen Blick hinter die Kulissen gewährt – und im Gespräch erzählt, welche Rolle unsere Stoffe bei ihrer Arbeit spielen.

Ich wünsche Ihnen eine inspirierende Lektüre.

















IM GESPRÄCH: WIE STOFFE WOHNTRÄUME ERFÜLLEN.

IRIA DEGEN «ZEITLOSER RELOOK»
ELLIOTT BARNES «VIVE LA CRÉATION»
ERIK BRUCE «THINK BIG APPLE»
«SILK & SPICES» BY CRÉATION BAUMANN

IRIA DEGEN «ZEITLOSER RELOOK»

Von den Zielen ihrer Arbeit hat Iria Degen eine klare Vorstellung: Ein überzeugendes Gesamtkonzept ist für die Innenarchitektin die wichtigste Eigenschaft einer gelungenen Raumplanung. Dass diese auch ihre persönliche Stärke ist, hat die Weltbürgerin und glückliche «working mom» international in zahlreichen öffentlichen und privaten Räumen aufs Schönste bewiesen. Dazu zählt auch das Einfamilienhaus am Zürichsee, das die Raumgestalterin für die «Carte Blanche» von Création Baumann mit Stoffen der Kollektion SILK & SPICES neu interpretiert hat.

WARUM HABEN SIE SICH GERADE FÜR DIESES OBJEKT ENTSCHIEDEN?

Das Einfamilienhaus am Zürichsee, das ich bereits 2003 ausstatten durfte, verfügt über eine sehr gute Balance von Funktion und Ästhetik – es ist im gehobenen Segment typisch für die moderne Architektur in unseren Breitengraden. Das Objekt einem Relook zu unterziehen und Textilien zu ersetzen, ist nach 14 Jahren nachhaltig sinnvoll und war für mich hoch spannend.

WORAUF ACHTEN SIE, WENN SIE RÄUME, DIE SIE EINRICHTEN, BETRETEN?

Auf die räumlichen Dimensionen, die Raumabfolgen, generell auf die Qualitäten und Besonderheiten der Räume. Gute Innenarchitektur kann Vorteilhaftes stärken und Nachteiliges entschärfen.

WELCHE QUALITÄTEN ZEICHNEN DIE KOLLEKTION SILK & SPICES AUS?

Für mich ist immer wieder erstaunlich, wie es Création Baumann mit jeder Kollektion schafft, zu überraschen. An SILK & SPICES gefallen mir die Farbauswahl, die Oberflächen, generell die schönen Gegensätze von Matt und Glanz. Die Stoffe sind sehr komplex, auch wenn sie auf den ersten Blick schlicht wirken. SILK & SPICES ist textile Qualität auf höchstem Niveau.

WAS HAT CRÉATION BAUMANN, DAS ANDERE NICHT HABEN?

Die in jeder Beziehung sehr kreative und dynamische Familie Baumann. Ein Familienunternehmen zu sein, das für besondere Werte steht. Dazu zählen neben genialen Produkten unter anderem Kontinuität und Verlässlichkeit.

WELCHE TEXTILEN TRENDS PRÄGEN HEUTE DAS INTERIOR DESIGN?

Der Markt und das Angebot sind stark gewachsen. Es gibt nicht nur viel mehr Strukturen und Motive als früher, Stoffe können auch individuell gestaltet und bedruckt werden. Textilien sind heute technisch sehr anspruchsvoll, zum Beispiel die Akustikstoffe.

WIE WOHNTE EIGENTLICH IRIA DEGEN PRIVAT?

Ich wohne und arbeite unter einem Dach, zeitlos modern in einem Bau aus den 1930er-Jahren. Und natürlich mit vielen Stoffen.



Foto: Nathan Beck

IRIA DEGEN
Interior Designerin

Iria Degen richtet Privatdomizile, Hotels, Büros, Gaststätten und vieles mehr ein. Seit 2000 leitet sie ihre eigene Agentur für Interior Design mit Büros in Zürich und auf Mallorca.



Textiles Matchmaking: Sibylle Aeberhard und Iria Degen bei der Stoffauswahl im Atelier in Langenthal.



Check-in für das Styling.



«Wie es Création Baumann mit jeder Kollektion wieder von Neuem schafft, zu überraschen – dies ist für mich schon erstaunlich.»



Marion Porro und ihre Assistentin Flo kleiden das Sofa ein.



Ein prüfender Blick: Sitzt alles bei der Entstehung der Bildstrecke?



SILK & SPICES – auch im Aussenbereich ein inspirierender Blickfang.

Relook in progress: Die räumlichen Dimensionen, die Raumabfolgen, die Qualitäten und Besonderheiten der Räume sind entscheidend.

ELLIOTT BARNES «VIVE LA CRÉATION»

Wenn es eines gibt, wofür Elliott Barnes garantiert nicht steht, ist es dies: Einseitigkeit. Daher überrascht es wenig, dass sein beruflicher Werdegang als Designer so gut wie jeden Aspekt der Raumgestaltung abdeckt. Elliott Barnes begann seine Karriere als Architekt und Städteplaner, bevor er als Möbeldesigner und Innenarchitekt aktiv wurde. 2004 gründete der Amerikaner, der in Paris lebt, ELLIOTT BARNES INTERIORS, (ebi) mit Fokus auf anspruchsvolle Projekte von Domizilen über Boutiquen, Hotels und Spas bis zu institutionellen Räumen. Für die «Carte Blanche» wählte Elliott Barnes ein privates Luxusappartement in der Nähe des Place Vendôme.

WAS WAR FÜR SIE AN DIESEM PROJEKT LEHRREICH?

Ich habe dieses Appartement vor zehn Jahren eingerichtet. Zurückzukommen und zu sehen, was ich damals gemacht habe, war interessant. Ich fühle mich heute viel wohler mit dem Ergebnis. Meine visuelle Identität ist etablierter, ich kann also viel mehr experimentieren.

WELCHE SPEZIELLEN HERAUSFORDERUNGEN BESTANDEN FÜR DAS INTERIOR DESIGN?

Es gibt bei SILK & SPICES eine Vielzahl an Möglichkeiten. Die eigentliche Herausforderung war, innerhalb der Kollektion jene Stoffe zu finden, die gut zueinanderpassen, ob als Kontrast oder im Zusammenspiel. Wir haben Stoffe kombiniert, von denen Sibylle (Aeberhard, Textildesignerin der Kollektion SILK & SPICES, Anm. d. Red.) wohl nie angenommen hätte, dass sie miteinander funktionieren.

FÜR WELCHE STILE UND ANWENDUNGEN EIGNET SICH DIE KOLLEKTION?

SILK & SPICES ist auf das Zuhause ausgerichtet. Dies ist einer der Gründe, wieso ich sie schätze.

WAS IST WICHTIGER, ZEITGEIST ODER ZEITLOSIGKEIT?

Beide sind wichtig. Zeitlosigkeit, weil wir als selbst-bezogene Wesen nicht vergänglich sein wollen. Der Zeitgeist wiederum sorgt dafür, dass wir uns weiterentwickeln. Er ist eine Energie, die uns Dinge tun lässt, aber jeder wünscht sich natürlich Zeitlosigkeit.

ALTBAU ODER MODERNE ARCHITEKTUR, WAS IST SPANNENDER?

Es gibt keinen Unterschied. Ein Projekt anzugehen, finde ich immer aufregend. Das Projekt selbst und die Menschen, mit denen ich zusammenarbeite, sind das Spannende.

UND WIE WOHNT ELLIOTT BARNES PRIVAT?

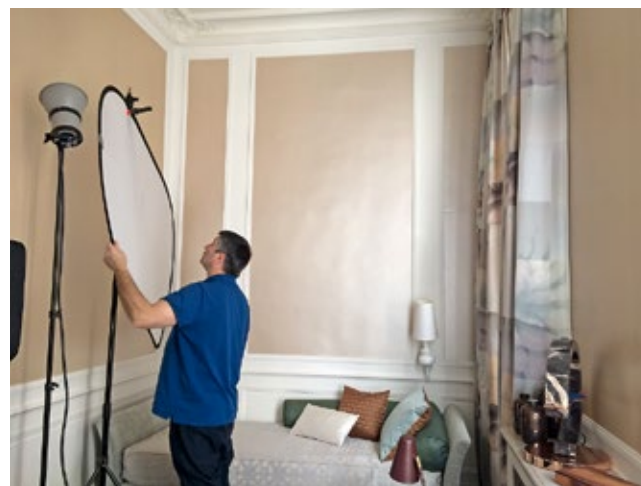
Mein Leben ist sehr nomadisch. Zurzeit wohne ich in einer Hotelsuite, die mit meinem Büro verbunden ist. Ich reduziere den Abstand von Berufs- und Privatleben gerne. Mir gefallen einfache Räume und Objekte, und ich brauche Raum für Kunst und Bücher. Und ein Cheminée ist wichtig.



ELLIOTT BARNES
Interior Designer

Das Magazin Architectural Digest France bezeichnet Elliott Barnes als einen der talentiertesten Innenarchitekten seiner Generation.

ELLIOTT BARNES «VIVE LA CRÉATION»



Textile Inspiration ans Licht bringen.



Grosser Auftritt für die kleinen Details.



Die Raumgestaltung im Kasten.



Kunstvolles Making-of: Raumgestaltung weitergedacht.

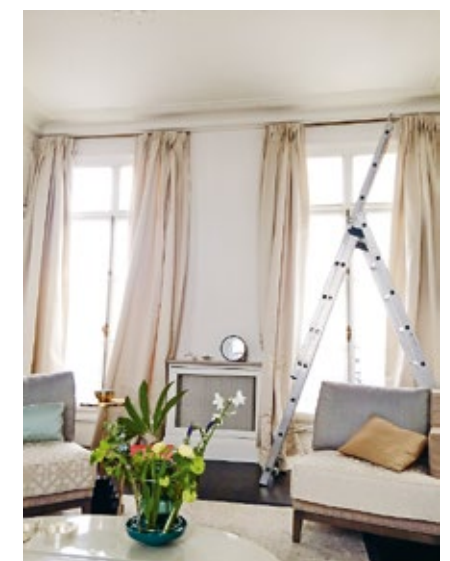


Räume mit blühender Fantasie ausstatten.

«Mit SILK & SPICES gibt es eine unglaubliche Vielfalt an Möglichkeiten.»



Art direction on scene: Elliott Barnes orchestriert die Kreation.



Von Haussmann zu Baumann: SILK & SPICES trifft auf den Pariser Baustil des 19. Jahrhunderts.

ERIK BRUCE «THINK BIG APPLE»

In seinen Projekten verfolgt Erik Bruce in der Regel einen einheitlichen Ansatz, der für die architektonische Wirkung in der Fenstergestaltung sorgt. Doch was, wenn die auszustattenden Räume einen solchen Grössenunterschied aufweisen, dass dies nicht möglich ist? Erik Bruces «Carte Blanche» in New York City bietet eine so inspirierende wie erstaunliche Lösung: Für das Wohn- und das Schlafzimmer eines modernisierten Townhouses im Stadtteil Gramercy Park entwickelte der Designer und Creative Director der Erik Bruce Fabrik völlig unterschiedliche Ansätze – mit einer klaren Vision, mit anspruchsvollen Textilien und der Freiheit, die Regeln ein klein wenig zu brechen.

WAS HAT SIE AN DER «CARTE BLANCHE» VON CRÉATION BAUMANN GEREIZT?

Ich arbeite schon einige Zeit mit Création Baumann zusammen. Ich schätze den Kreativprozess des Unternehmens und bin seit meinem Besuch in Langenthal auch sehr von der Arbeitsweise beeindruckt. Die Textilien von Création Baumann stehen für genau die Qualität und Innovationskraft, die Erik Bruce Fabrik in der Fenstergestaltung anstrebt. Dass Création Baumann eigene Produkte entwirft und produziert, entspricht genau unserem Ansatz.

WELCHES SIND DIE BESONDERHEITEN DES EINGERICHTETEN OBJEKTS?

Alle Fenster zeigen nach Norden – mit geringem Lichteinfall. Im grossen Schlafzimmer gibt es ein sehr bodennahes, breites Fenster. Wir haben entschieden, uns auf das horizontale Feeling des Raumes zu konzentrieren: mit einer raffinierten

dunklen Farbpalette. Das Wohnzimmer wird von einem über sechs Meter hohen Fenster dominiert. Hier war es uns wichtig, ein Design zu finden, das für die Grösse des Raumes angemessen ist.

WAS SCHÄTZEN SIE AN DER KOLLEKTION SILK & SPICES BESONDERS?

Den Reichtum und die Eleganz – sowohl in den Strukturen als auch in den Farben. Mir gefällt ausserdem, wie hier Technologie eingesetzt wird, zum Beispiel beim extravaganten Jacquardstoff ARTEMISIA.

HABEN SIE EINEN LIEBLINGSSTOFF IN DER KOLLEKTION?

GINGER, der Leinenstoff, den wir im Schlafzimmer verwendet haben. Aufgrund der Art, wie der Stoff das Licht streut.

HAT DIE SCHWEIZER HERKUNFT DER MARKE EINE BEDEUTUNG FÜR SIE?

Für uns sind Schweizer verlässlich, pünktlich, innovativ und kreativ inspirierend. Alle diese Faktoren spielen in meinen Augen eine Rolle, wenn es darum geht, die Marke Création Baumann zu definieren.

WIE WÜRDEN SIE ERIK BRUCES PRIVATEN WOHNSTIL BESCHREIBEN?

Organisiert und minimalistisch. Und noch ohne Vorhänge. Bisher gibt es nur Rollos.



ERIK BRUCE
Interior Designer

Erik Bruce, der seine Karriere bei Mary Bright Inc. mit Designs für das Mercer Hotel begonnen hat, entwirft, fertigt und installiert seit 1998 einzigartige Fenstergestaltungen nach Mass.

ERIK BRUCE «THINK BIG APPLE»



Textile Individualität, von Hand genäht:
Willkommen bei Erik Bruce Fabrik.



Massarbeit: Der Bezug für die Kissen ist aus mehreren Stoffen gefertigt.

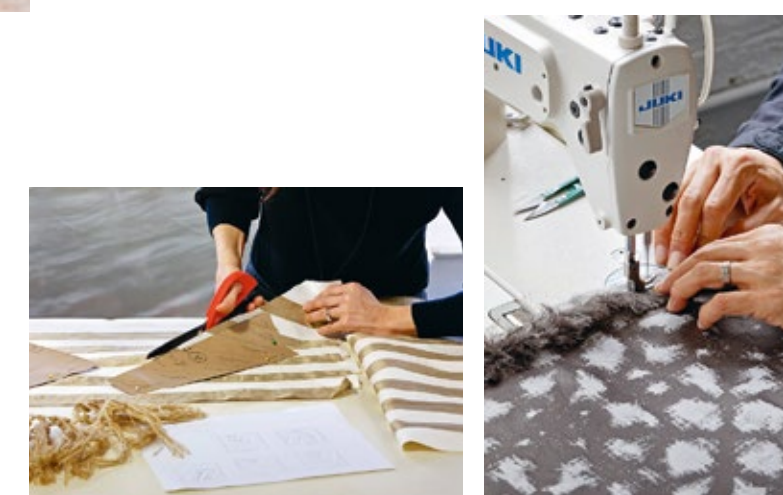


Freies Spiel der Formen und Farben.

«Ich schätze Reichtum und Eleganz in Strukturen und Farben.»



Der Arbeitsplatz – ablenkungsfrei.



Auf Schnitt folgt Stich.

DIE KOLLEKTION SILK & SPICES VERBINDET KLASSISCHE ELEGANZ MIT FRISCHEN IDEEN. WIE IST DIESES TEXTILE ZUSAMMENSPIEL IM ATELIER VON CRÉATION BAUMANN ENTSTANDEN? TEXTILDESIGNERIN SIBYLLE AEERHARD WEISS DIE ANTWORT.

Neugier, Offenheit, die Lust am Experimentieren und natürlich die Bereitschaft, auch neue Wege einzuschlagen, falls es die Zeit zulässt – dies sind für Sibylle Aeberhard wichtige Werte, wenn es darum geht, eine neue Kollektion zu entwickeln.

Am Anfang steht für die Textildesignerin jedoch immer die Aufgabenstellung. «Mit ihr beginnt die Recherche, die zunächst recht analytisch ist und sich mit dem Markt, dem Verkauf und den Mitbewerbern beschäftigt.» Dabei geht es auch darum, sich ins Thema hineinzufühlen: «Ich erkunde, was mich daran fasziniert und was in der Luft liegt.»



Die so entstehenden Stimmungen verdichtet die Textildesignerin, die schon als Kind Stoffkleider für sich und ihre Puppen nähte und seit 2004 bei Création Baumann kreativ ist, anschliessend zu Moodboards – inklusive Farbwelten und Formensprachen. In der Entwurfsphase werden auch die Materialien ausgewählt, Farbwelten zusammengestellt, die formale Sprache definiert und die

technische Realisierbarkeit recherchiert. Entscheidend sei, so Sibylle Aeberhard, schliesslich, alles auf den Punkt zu bringen. «Dafür braucht es einen Balanceakt zwischen klarer Vorstellung und offenem Kreativprozess sowie in der Produktion das technische Know-how und die Infrastruktur, um die Ideen schliesslich in Textilien zu verwandeln.»

FASZINIERENDES SPIEL DER TEXTILEN KONTRASTE

Bei der Entstehung der Kollektion SILK & SPICES stand das Spiel der textilen Kontraste im Fokus. Was hat ihre Schöpferin dazu inspiriert? «Das Bedürfnis nach Vielfalt ist für mich immer ein Thema. Unterschiede erzeugen Spannung und tragen zur Attraktivität der Kollektion bei. Von den Materialien über Texturen bis zur formalen Sprache.»

Eines der Ziele war für die Textildesignerin, dass die Stoffe der Kollektion eigenständig funktionieren, zugleich aber ein stimmiges Gesamtbild ergeben. Damit bei allen Unterschieden das Ganze harmonisch bleibt, hat Sibylle Aeberhard genau darauf geachtet, dass Kontraste dieselbe Sprache sprechen.

«Ob Materialität, das Spiel mit dem Matt-Glanz-Effekt, die formale Aussage oder die Farbauswahl, man muss sich immer fragen, was wo dazu passt. Wenn ich etwa das Bunte hineinbringen will, muss ich schauen, wo es stimmig ist, und zwar so, dass es alleine und innerhalb der Kollektion funktioniert.» Dies ist für die Textildesignerin immer auch ein intuitiver Prozess, bei dem es um Ausprobieren, Zusammenstellen, Loslassen und Verwerfen geht.



SILK & SPICES
Kollektion by Création Baumann

Die Kollektion SILK & SPICES verleiht dem stilvollen Zuhause eine ebenso zeitlose wie überraschende textile Note – mit erstklassigen Materialien, mit ruhigen Farben sowie mit einer klaren Formensprache.

ZEITGEMÄSSE HOMMAGE AN DIE TRADITION

Was die Textiltechniken betrifft, steht die Kollektion SILK & SPICES auch für traditionelles Fachwissen. Die Hommage an die Vergangenheit mit Kettdruck, Jacquard, Stickerei etc. ist für Sibylle Aeberhard jedoch kein Selbstzweck: «Es geht immer darum zu wissen, welche Technik man jeweils nutzen kann, um gezielt zum gewünschten gestalterischen Ausdruck zu gelangen. Bei SILK & SPICES ist dies das Zeitgemässe.» In diesem Zusammenführen von Technik und kreativer Vorstellung verbindet sich für die Textildesignerin die Verneigung vor der Tradition mit dem Anspruch, neue Wege zu gehen.

TECHNISCHE FINESSEN FÜR ANSPRUCHSVOLLES

Technisch wie gestalterisch eines der Highlights der Kollektion SILK & SPICES ist der hochwertige Dekorationsstoff ARTEMISIA. «Bei diesem Stoff müssen wir sicherstellen, dass sich Kettdruck und Jacquard möglichst lange nicht überschneiden», erklärt Sibylle Aeberhard. Die Verteilung des Musters muss für sie zwingend aufgehen: «Es darf keine Ansammlungen von Blumen geben, während an anderen Stellen nur Leerflächen sind.» Bei solch anspruchsvollen Produkten sind laut der Textilgestalterin technische Feinheiten entscheidend, die man gut planen muss, um in der Produktion ein optimales Ergebnis zu erzielen. «Die Ausrüstung beeinflusst vieles, auch den Griff des Materials.»

Dass bei derart hohen Ansprüchen nicht immer alles möglich ist, gehört für Sibylle Aeberhard zum Handwerk. Deshalb geht sie damit gelassen um: «Als Textildesignerin wird man oft mit Grenzen konfrontiert,

zum Beispiel wenn Ideen aus technischen Gründen nicht so umsetzbar sind, wie man sie haben will.» Grenzen empfindet Sibylle Aeberhard auch nicht unbedingt als negativ. Sie geben ihr Orientierung und bilden den Rahmen, innerhalb dessen sie das Optimum sucht: «Man weiss mit der Zeit, was geht, und was nicht.»

INSPIRIERENDE WOHNTRÄUME SELBSTBEWUSST ERFÜLLEN

Entscheidend für den Erfolg ihrer Arbeit ist für die Textildesignerin neben dem Machbaren auch die Qualität des Teamworks. Im Idealfall ist dieses «ein Ping-Pong zwischen Menschen, die einander aus Freude und Leidenschaft inspirieren und unterstützen mit dem gemeinsamen Ziel, ein Produkt zum Erfolg zu bringen.»

Bleibt die Frage, ob das Ergebnis von SILK & SPICES den Erwartungen entspricht? «Mir ging es von Anfang an darum, dass die Kollektion die textile Tradition zitiert, gleichzeitig aber sehr selbstbewusst im Hier und Jetzt steht. So gesehen ist sie gelungen. Das Kecke, das Frische kommt rüber, und das war mir wichtig», freut sich Sibylle Aeberhard. Die Kollektion SILK & SPICES bringt für sie alles mit, um Wohnträume zu erfüllen – sei es als hochwertiger Möbelstoff, als dekorativer Vorhang oder als funktionaler Blend- und Wärmeschutz.

Wenn die Stoffe auf dem Markt gut angenommen werden und sich verkaufen, ist dies für die Textildesignerin das grösste Kompliment. «Aber das kommt ganz zum Schluss, und dann bin ich immer schon mit dem nächsten Projekt beschäftigt.»





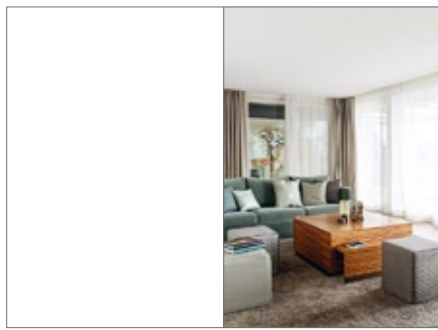












1

Hocker: DANDY 67, 66
Kissen: LEONE 91, MAIRA 23,
ORFEO 49, VICTOR 611, LEONE 73
Sofa: VASCO 709
Vorhänge: LENTA 361, MAIRA 23



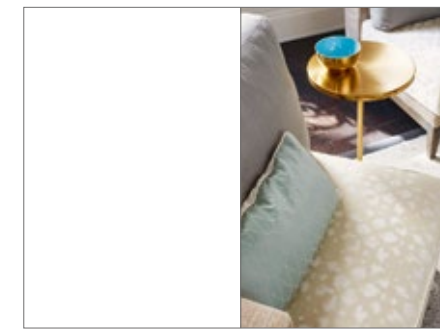
2

Hocker: DANDY 66
Kissen: CHESS 1, LEONE 74, VICTOR 611,
ORFEO 49, LEONE 91, MAIRA 34
Sofas: VASCO 709
Vorhänge: LENTA 361, MAIRA 23

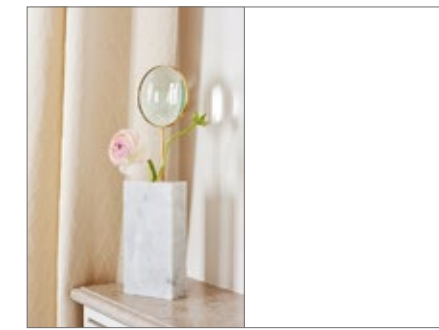


4

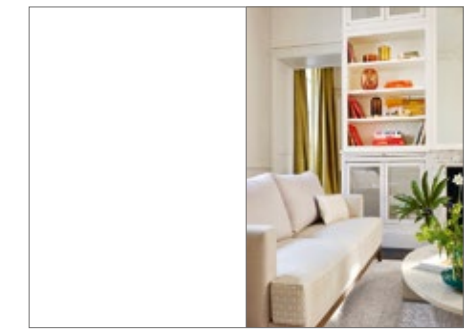
Stühle: DIORA 301
Vorhänge: LENTA 361, MAIRA 23



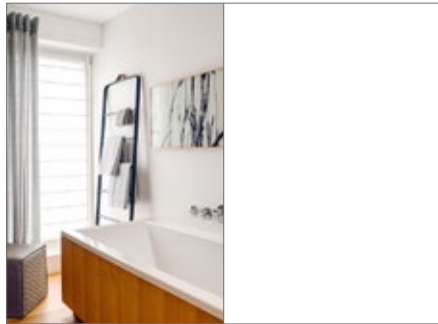
19



20

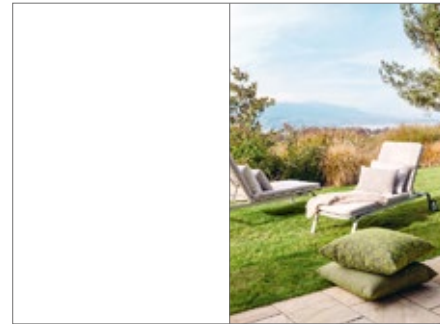


21



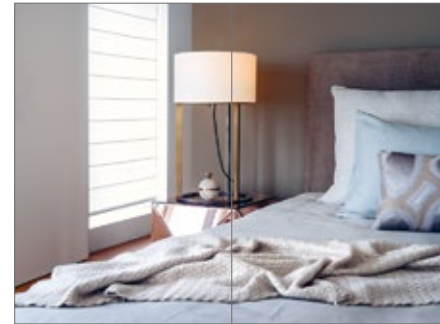
6

Hocker: DANDY 66
Raffvorhang: ESTRAGON 91
Vorhang: SOLEA 110



7

Kissen: TOBAGO 84, PARAGUAY 154,
TRINIDAD 77, TOBAGO 87
Sonnenliege: TRINIDAD 74



8

Betthaupt: LEONE 79
Kissen: ORFEO 43
Raffvorhang: ESTRAGON 91

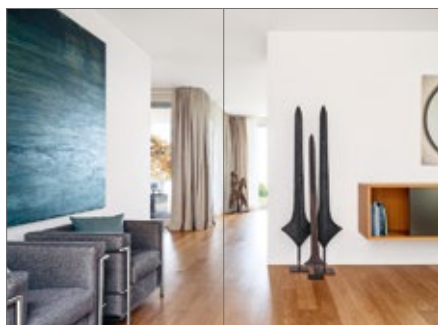


CRÉATION BAUMANN
Textile Inspiration, seit 1886

Création Baumann entwirft, produziert und vertreibt als führender Textilhersteller hochwertige Stoffe für die Inneneinrichtung. Das Schweizer Familienunternehmen stellt dabei höchste Ansprüche an die Verarbeitung, die Materialqualität sowie zeitloses Design und handelt nach strengen Kriterien für ökonomische, ökologische und soziale Nachhaltigkeit. Die Langenthaler Stoffspezialisten zählen zu den weltweiten Innovationsführern für Funktionstextilien sowie für Systeme zur Innenbeschattung und kreativen Raumgestaltung. 600 Dessins in 6000 Farben sprechen eine klare Sprache.

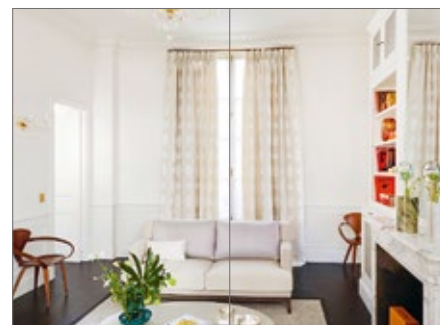
Dürfen wir Ihre Wohnträume verwirklichen? Für weitere Inspiration und Information zu unserem umfangreichen Sortiment besuchen Sie unseren digitalen Showroom, oder vereinbaren Sie einen Termin für eine persönliche Beratung bei unseren Fachhändlern.

www.creationbaumann.com



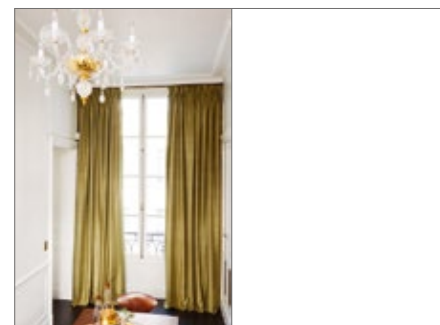
10

Kissen: LEONE 91
Sessel: VASCO 703
Vorhänge: LENTA 361, MAIRA 23



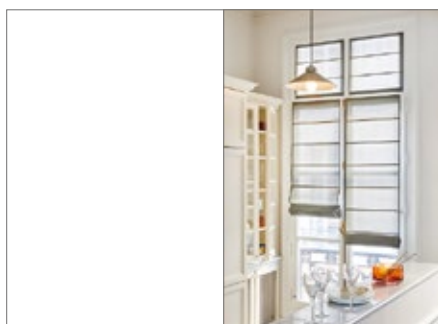
12

Kissen: RAMIN 418, RAINA 505
Sofa: DANDY 64, VASCO 705
Raffvorhang: TURMALIN 253
Vorhänge: ORFEO 41



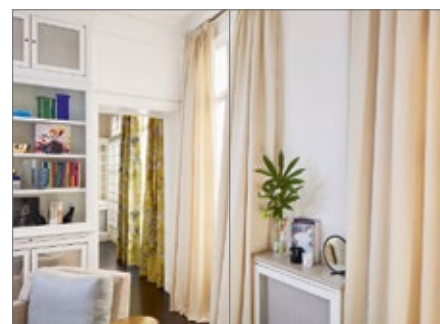
14

Vorhänge: RAMIN 425



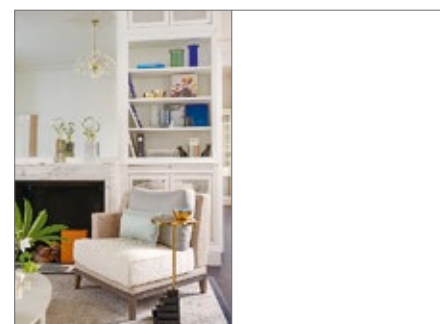
15

Raffvorhänge: PYRIT 411



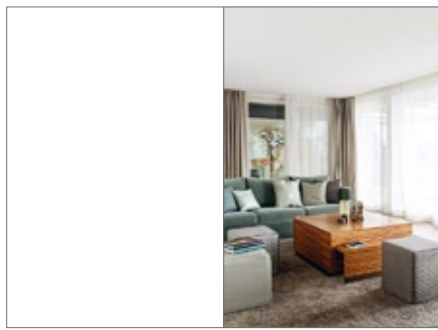
16

Kissen: RAMIN 419
Sessel: VICTOR 601
Raffvorhänge: TURMALIN 253
Vorhänge: ARTEMISIA 52, DAPHNE 4



18

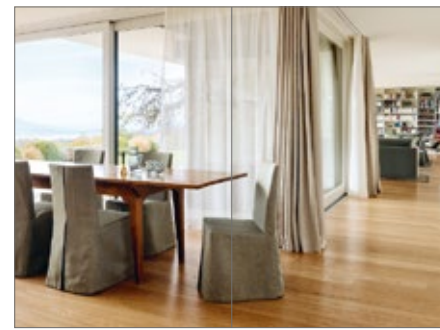
Kissen: DAPHNE 14, RAMIN 419
Sessel: MAIRA 25, VICTOR 601



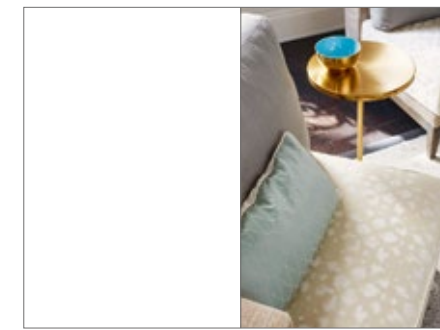
1



2

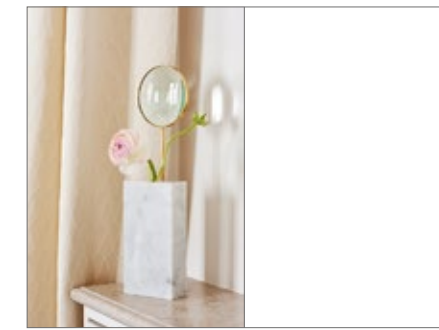


4



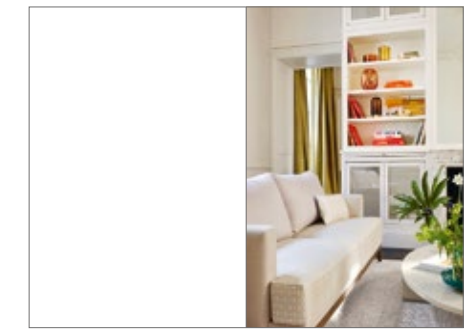
19

Kissen: RAMIN 419, DAPHNE 14
Sessel: MAIRA 25, VICTOR 601



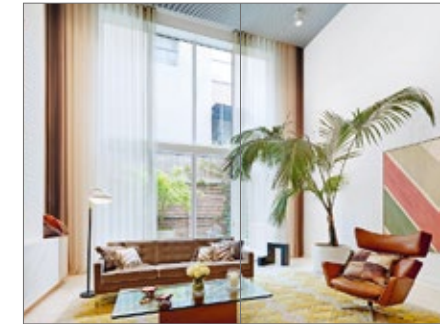
20

Vorhang: DAPHNE 4



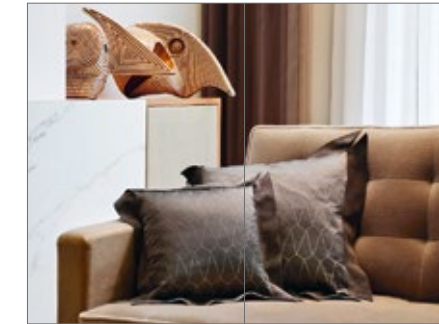
21

Kissen: RAMIN 418, RAINA 505
Sofa: VASCO 705, DANDY 64
Vorhänge: RAMIN 425



22

Kissen: DAPHNE 7, RAINA 507/526,
RAMIN 406, DALIA 2
Vorhänge: TURMALIN 224/227/
253/254/256



24

Kissen: DAPHNE 7
Sofa: VELLING 363



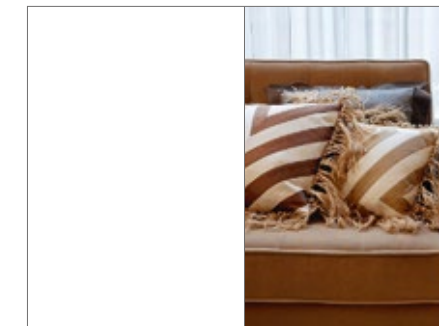
26

Bettüberwurf: RAMIN 404, RAINA 515
Kissen: MAIRA 21, RAMIN 404
Raffvorhänge: GINGER 7
Vorhänge: VICTOR 608



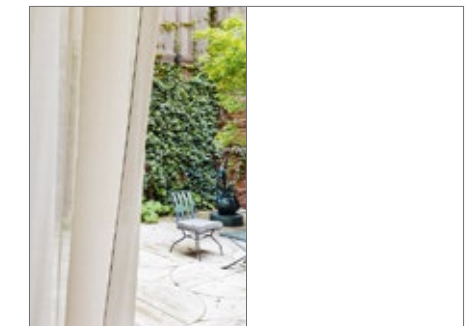
28

Raffvorhänge: GINGER 7



29

Kissen: RAINA 507/526, RAMIN 406,
DAPHNE 7
Sofa: VELLING 363



32

Kissen: DANDY 63
Vorhänge: TURMALIN 227/253

IMPRESSUM

Wir danken allen Beteiligten für ihre inspirierende Arbeit an der «Carte Blanche».

Zürich

Iria Degen, Interior Design
Sibylle Schaller, Projektmanagement
Marion Porro, Vorhänge und Sitzbezüge, Nähatelier
theroomers.com, Accessoires
Rainer Schär, Fotografie
www.iriadegen.com

Paris

Elliott Barnes, Künstlerische Leitung
Aurélie Prost, Design
Victoire Blocman, Projektmanagement
Sergio da Silva, Styling
Didier Delmas, Fotografie
www.ebinteriors.com

New York

Lucho Marcial, Architektur
Erik Bruce/Anna Marra, Fenstergestaltung und Accessoires
Michael Moran, Fotografie
www.erikbruce.com

Konzept und Gestaltung

Festland AG, St. Gallen/Zürich
www.festland.ch

Création Baumann AG
Bern-Zürich-Strasse 23
CH-4901 Langenthal

Telefon +41 (0)62 919 62 62
Fax +41 (0)62 919 62 63

mail@creationbaumann.com
www.creationbaumann.com

Detaillierte Informationen zu unseren
Stoffen finden Sie mit dem Produktfinder
auf unserer Website.

www.creationbaumann.com



création **baumann**